

Nuevo



Protección

por DENTRO

por FUERA

Máximo control de endo y ecto-parásitos para perros y gatos



Pulga



Garrapata



Sarna Otodéctica



Nematodos

 **Xelamec**[®]
spot on

Selamectina 6%





Selamectina 6%

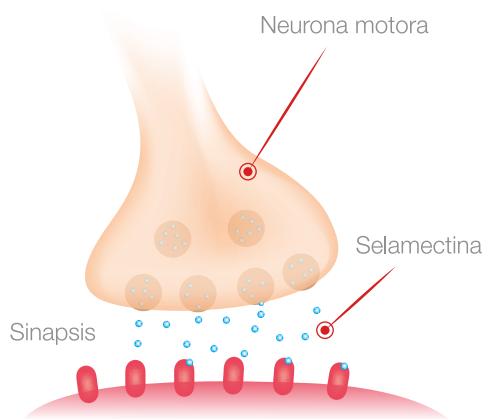
Antiparasitario de amplio espectro formulado en base a selamectina, con acción eficaz frente a parásitos internos y externos que pueden alojarse en perros y gatos.

Xelamec® Spot On es de rápida absorción y distribución vía sistémica. Posee acción adulticida, ovicida y larvicida. Efectivo frente a parásitos intestinales, *Dirofilaria immitis*, pulgas, garrapatas, ácaros de la sarna y piojos; brinda una protección total **por dentro y por fuera**.



Mecanismo de acción

Xelamec® Spot On se absorbe rápidamente y se distribuye vía sistémica controlando los endoparásitos. Posteriormente se almacena en las glándulas sebáceas por donde llega a la piel para actuar frente a los parásitos externos.



La selamectina aumenta la permeabilidad de la membrana provocando su hiperpolarización, bloqueando la transmisión postsináptica de los impulsos nerviosos, causando parálisis y muerte en las especies de nematodos y artrópodos sensibles.



Máximo control de parásitos externos e internos de los perros y gatos

Nematodos

Toxocara canis // *Toxocara cati* // *Toxascaris leonina* // *Dirofilaria immitis** // *Ancylostoma tubaeforme*.

Pulgas

Ctenocephalides canis // *C. felis* // Efecto adulticida, larvicida y ovicida.

Garrapata

Rhipicephalus sanguineus // *Dermacentor variabilis*.

Sarna sarcóptica

Sarcoptes scabiei.

Sarna otodéctica

Otodectes cynotis.

Piojos masticadores

Trichodectes canis // *Felicola subrostratus*.

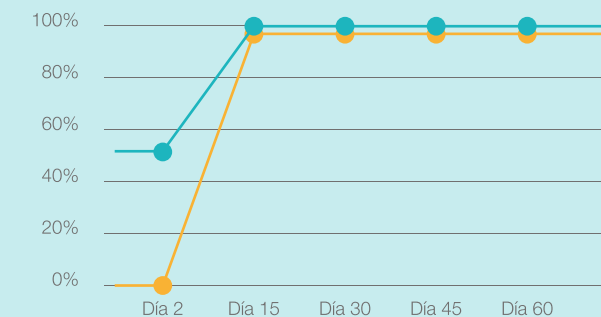
*Estadios inmaduros

Rápida efectividad

Xelamec® Spot On demostró su efectividad frente a garrapatas (*Rhipicephalus sanguineus*) desde el segundo día, **hasta por 60 días**.

Evolución de la efectividad de **Xelamec® Spot On** vs. otro producto en base a selamectina, en el control de garrapatas.⁽¹⁾

■ Xelamec® Spot on
■ Otra Selamectina Spot on



Una pipeta, múltiples beneficios



- Protección interna y externa en un solo producto.
- Previene filariosis o la enfermedad del corazón.
- Efecto residual por 30 días.
- Controla las reinfestaciones.
- Alta seguridad. No es un insecticida.
- Secado rápido y resistente al agua.
- Agradable olor.



Selamectina 6%

Dosificación y administración

Las pipetas de Xelamec® Spot On se administran tópicamente. El producto debe tener contacto directo con la piel seca, en la base de la nuca o altura de la cruz del animal.



Las mascotas pueden ser bañadas 2 horas después de la aplicación.

Peso*	Hasta 2.5 kg	De 2.6 a 5 kg	De 5.1 a 10 kg	De 10.1 a 20 kg	De 20.1 a 40 kg
Dosis	15 mg	30 mg	60 mg	120 mg	240 mg
Presentación	5 pipetas de 0.25 mL	5 pipetas de 0.5 mL	5 pipetas de 1 mL	5 pipetas de 2 mL	5 pipetas de 4 mL
Frecuencia	1 pipeta cada 30 días	1 pipeta cada 30 días	1 pipeta cada 30 días	1 pipeta cada 30 días	1 pipeta cada 30 días

*Para animales de mayor peso, administrar una dosis adecuada a razón de 6 mg / kg de p.v.

- No aplicar el producto sobre pelo húmedo ni en piel lesionada.
- No usar en perros menores de 6 semanas ni en gatos menores de 2 meses.
- No utilizar en perros collie, ni en razas similares.

Más información



Al terminar de usar la pipeta, deséchala adecuadamente volviéndola a tapar.



Para mayor información escribir a:
 ventas@agrovetmarket.com
 ☎ 511 2 300 300
 www.agrovetmarket.com
 Av. Canadá 3792 - 3798
 San Luis, 15021 - Lima - Perú



Management System
 ISO 9001:2008
 ISO 27001:2013
 www.tuv.com
 ID 9105063844

Referencia Bibliográfica: ⁽¹⁾Chávez A; Pinedo R; Tang J; Chávez L; Sánchez L. 2015. "Efectividad de la Selamectina al 6% (Xelamec® 6% Spot on) para el control de garrapatas en caninos naturalmente infestados".